

▶ 理事一覧



理事長／常勤・代表理事
吉田 豊



専務理事／常勤・代表理事
飯田 武



常勤理事／常勤
谷澤 薫



常勤理事／常勤
石川和彦



常勤理事／常勤
金井洋登



常勤理事／常勤
深澤 宏



理事／会社経営・代表取締役社長
松本邦義



理事／公認会計士
鴨田真一郎



理事／会社経営・代表取締役社長
黒淵陽夫



理事／会社経営・代表取締役社長
横田康介



理事／会社経営・代表取締役社長
清水龍男



理事／会社経営・代表取締役会長
柴崎 猛



理事／会社経営・代表取締役社長
古郡栄一

▶ 監事一覧



常勤監事
新井弘美



監事*／公認会計士
大谷宏一



監事／税理士
藤野佳子



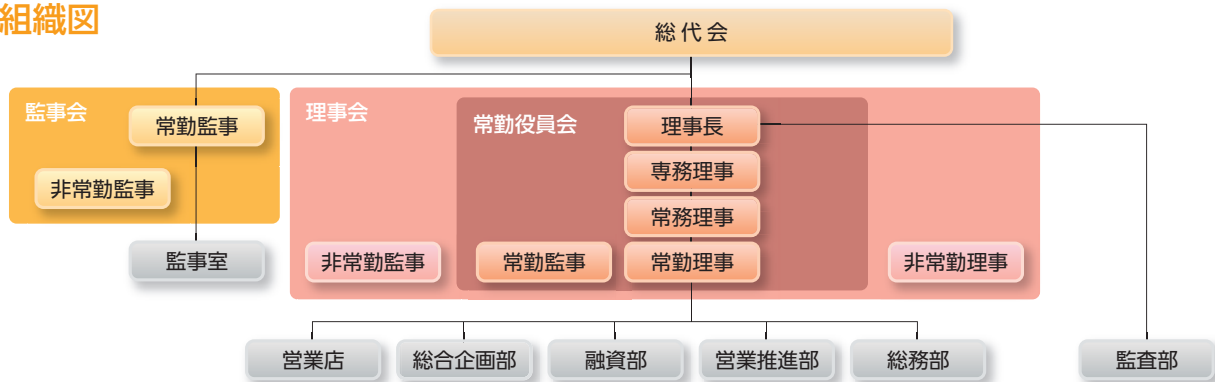
監事／税理士
吉田貴之

※「協同組合の金融事業に関する法律」第5条の3第1項に規定する者に該当する監事(員外監事)を指しております。
令和3年6月30日現在

▶ 会計監査人の氏名及び名称

みおぎ監査法人 (令和3年3月末現在)

▶ 組織図



当組合は、職員出身者以外の理事7名の経営参画により、ガバナンスの向上や組合員の意見の多面的な反映に努めています。